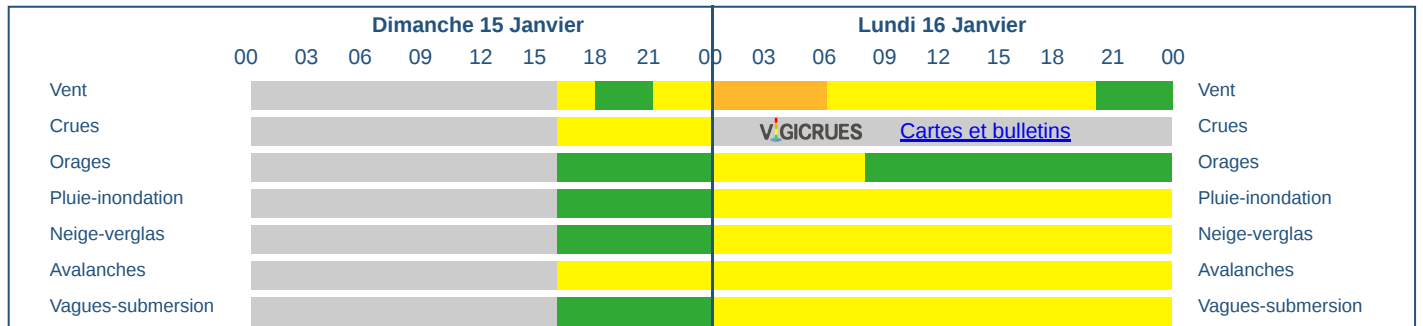
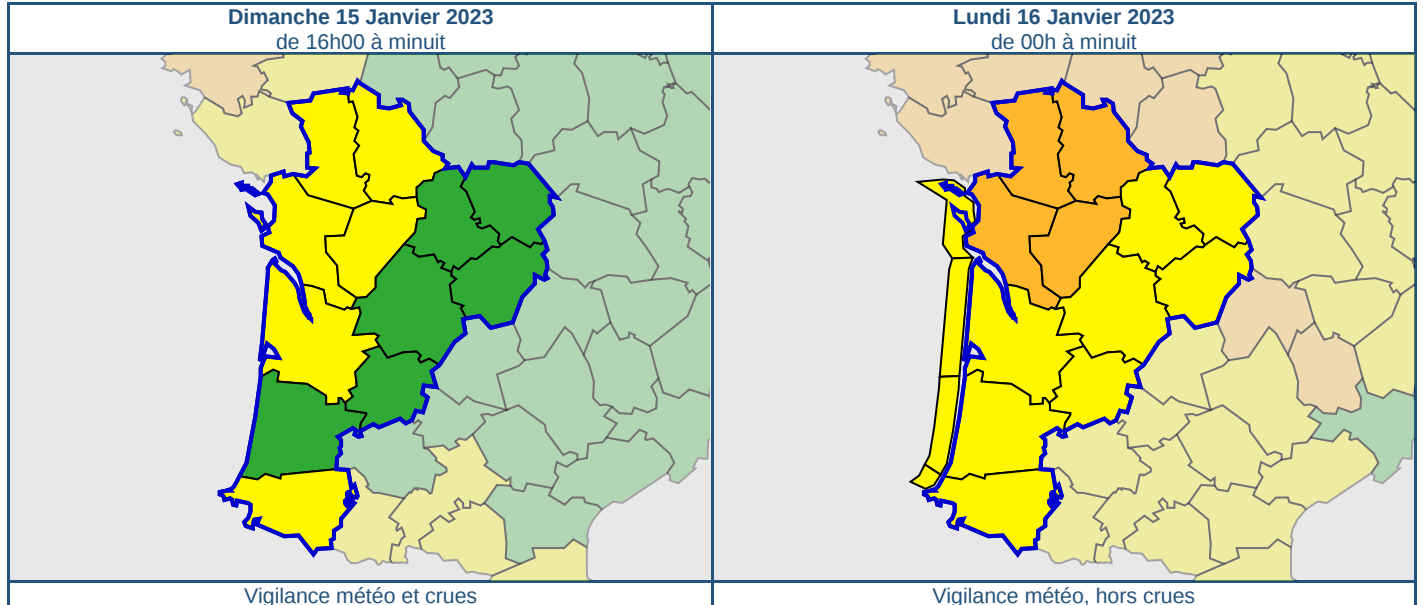


Bulletin de suivi vigilance zonal Zone de défense Sud-Ouest

Émis le dimanche 15 janvier à 16h00 par le Centre météorologique de Bordeaux

Prochain bulletin le lundi 16 janvier à 00h00



Aujourd'hui dimanche 15 janvier	Demain lundi 16 janvier
Vigilance orange : 0 département <i>(détail en bas du bulletin)</i>	Vigilance orange : 4 départements <i>(détail en bas du bulletin)</i> <ul style="list-style-type: none"> Vent : 4 départements
Vigilance jaune : 6 départements <i>(détail en bas du bulletin)</i> <ul style="list-style-type: none"> Vent : 5 départements Crues : 4 départements Avalanches : 1 département 	Vigilance jaune : 8 départements <i>(détail en bas du bulletin)</i> <ul style="list-style-type: none"> Vent : 8 départements Orages : 6 départements Pluie-inondation : 3 départements Neige-verglas : 1 département Avalanches : 1 département Vagues-submersion : 4 départements

Qualification

Vent	
Aujourd'hui dimanche 15 janvier	Demain lundi 16 janvier
	Tempête hivernale classique pour la saison, nécessitant un suivi particulier.

Situation générale pour la Zone de Défense Sud-Ouest

Aujourd'hui dimanche 15 janvier et demain lundi 16 janvier

Actuellement, de fréquentes averses circulent sur la région, s'accompagnant de rafales de nord-ouest entre 60 et 80 km/h.

Situation générale :

La dépression, nommée "GERARD", circulera le long des côtes de la Manche dans la nuit de dimanche à lundi.

Elle engendrera des vents tempétueux sur le Poitou-Charentes et des vents forts sur les départements limitrophes de la Gironde à l'ouest du Limousin.

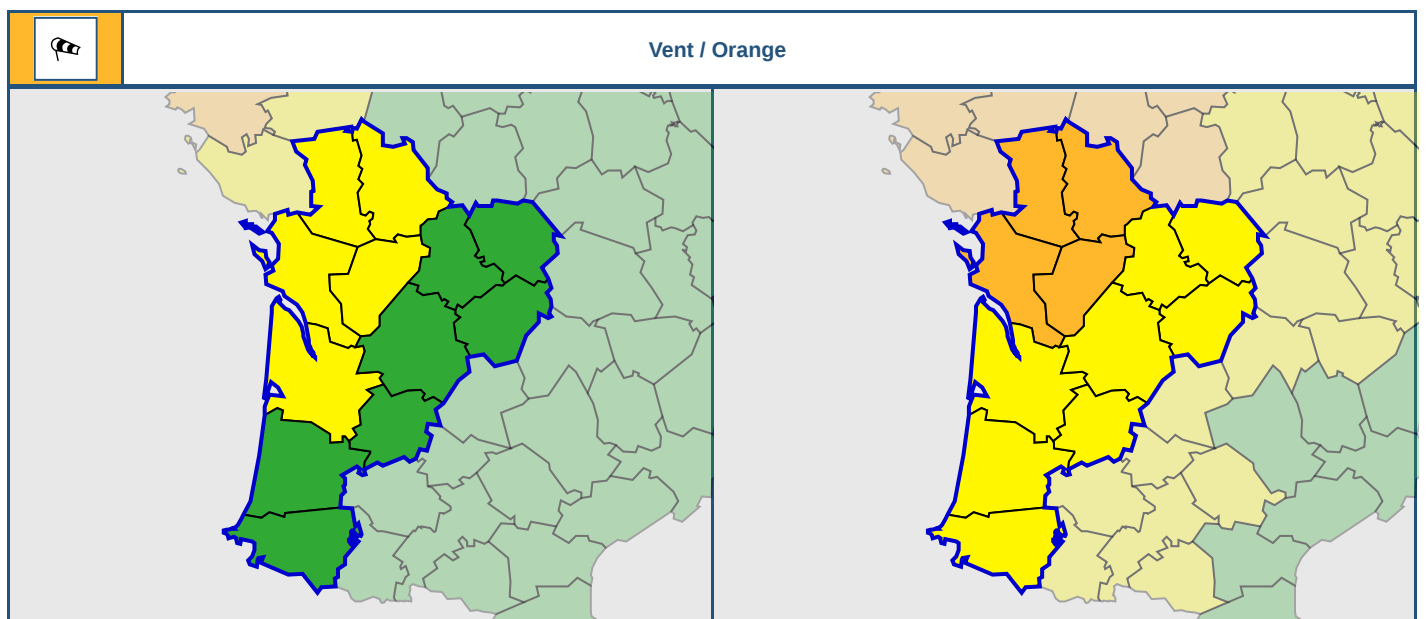
Prévisibilité et incertitudes

Aujourd'hui dimanche 15 janvier	Demain lundi 16 janvier
	<p>Vent: bonne confiance dans le scénario mais il n'est pas exclu une montée de vigilance sur les départements limitrophes (Gironde et Haute-Vienne, principalement) en fonction de la trajectoire exacte de la dépression.</p> <p>Neige: lundi, cette dépression apporte de la neige sur les hauteurs de la Corrèze, d'où une vigilance jaune sur le département. Au vu de l'incertitude sur la trajectoire de la dépression, des cumuls plus importants ne sont pas exclus, ce qui exige une surveillance attentive de la situation.</p>

Synthèse de l'évolution pour la Zone de Défense Sud-Ouest

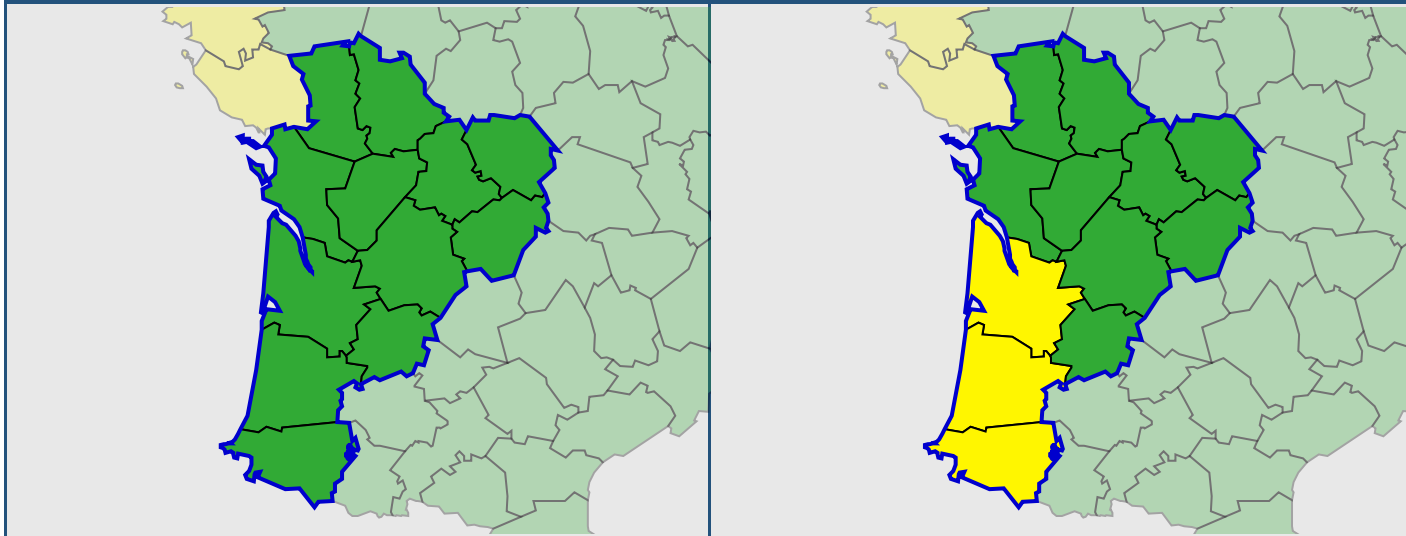
Vent	
Aujourd'hui dimanche 15 janvier	Demain lundi 16 janvier
	<p>Au cours de la nuit de dimanche à lundi et en matinée de lundi, le vent devient tempétueux sur le Poitou-Charentes.</p> <p>Sur le littoral et le très proche intérieur, les rafales de secteur sud-ouest à ouest atteignent 100 à 120 km/h, localement 130 km/h sur les caps exposés.</p> <p>Dans l'intérieur des terres, les rafales de secteur sud-ouest à ouest atteignent 80 à 100 km/h en général et temporairement 100 à 110 km/h.</p> <p>Sur les départements limitrophes, de la Gironde à l'ouest du Limousin, les rafales de vent pourront ponctuellement atteindre 100 à 120 km/h sur le littoral et 80 à 100 km/h dans les terres.</p>

Évolution détaillée

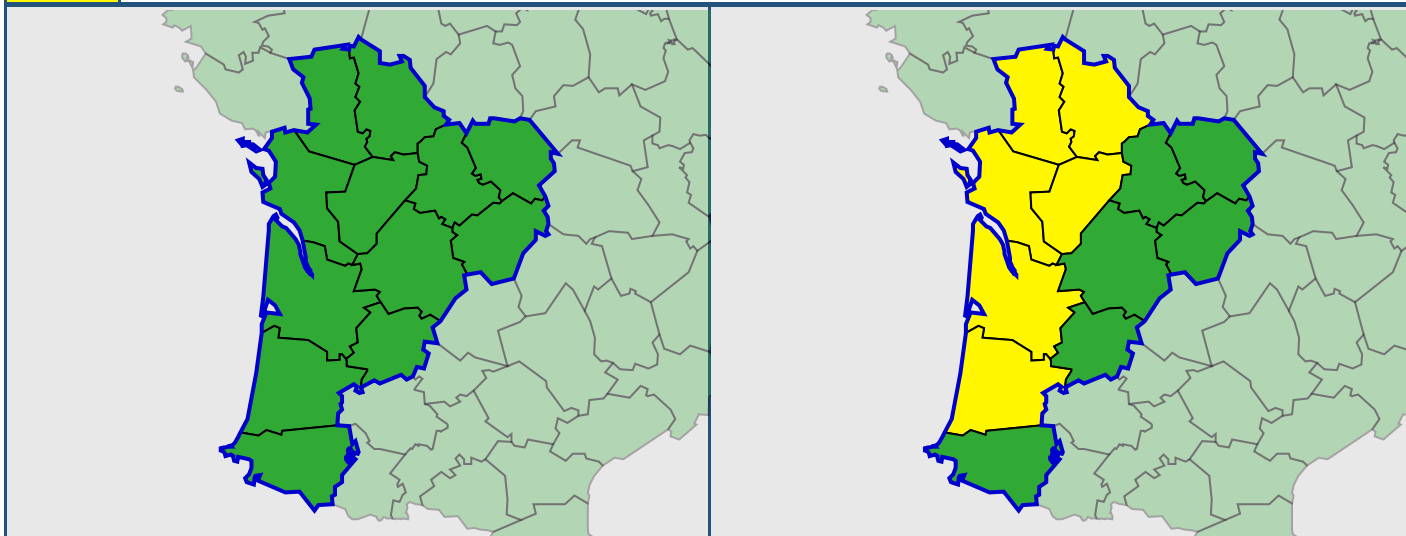




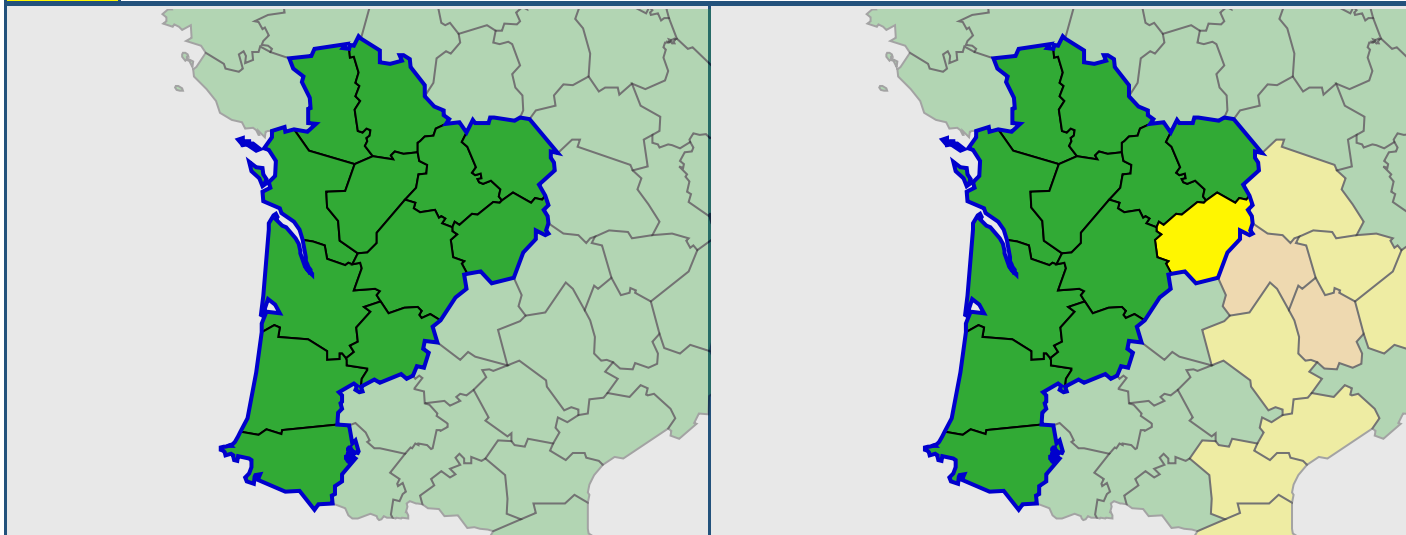
Pluie-inondation / Jaune



Orages / Jaune

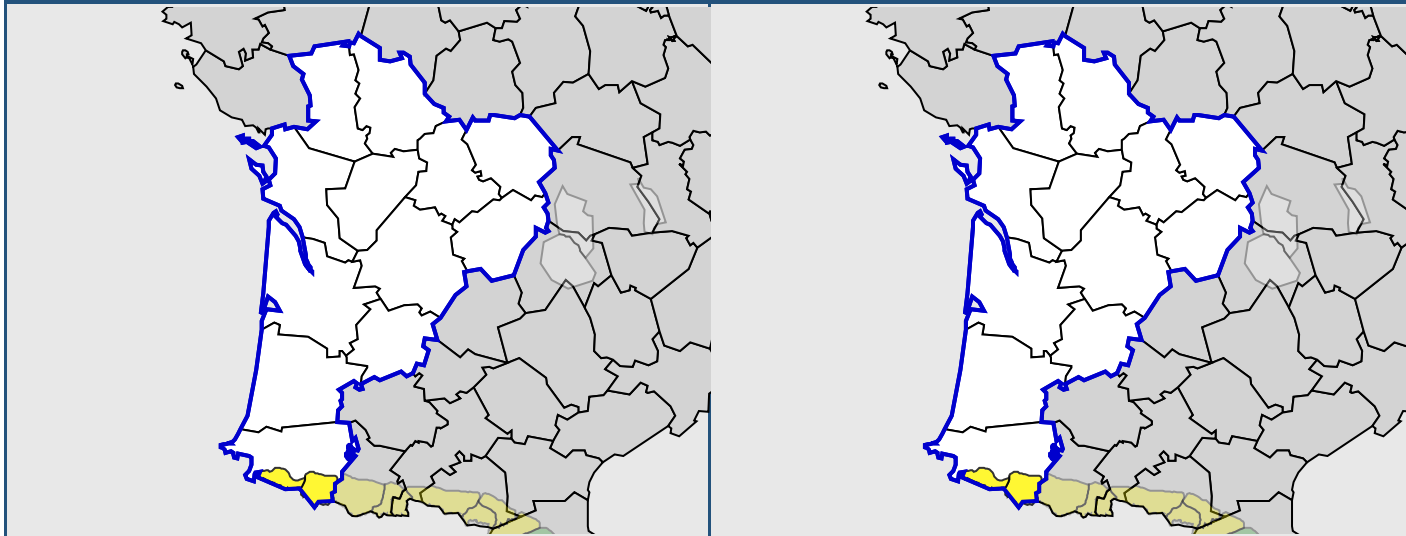


Neige-verglas / Jaune

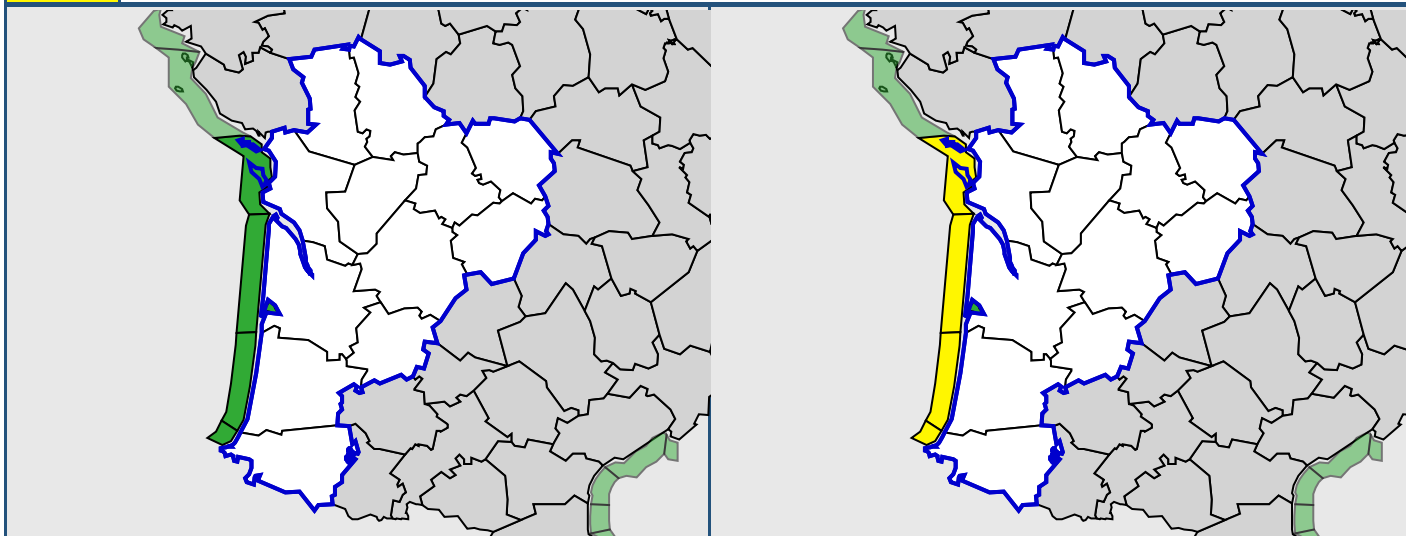


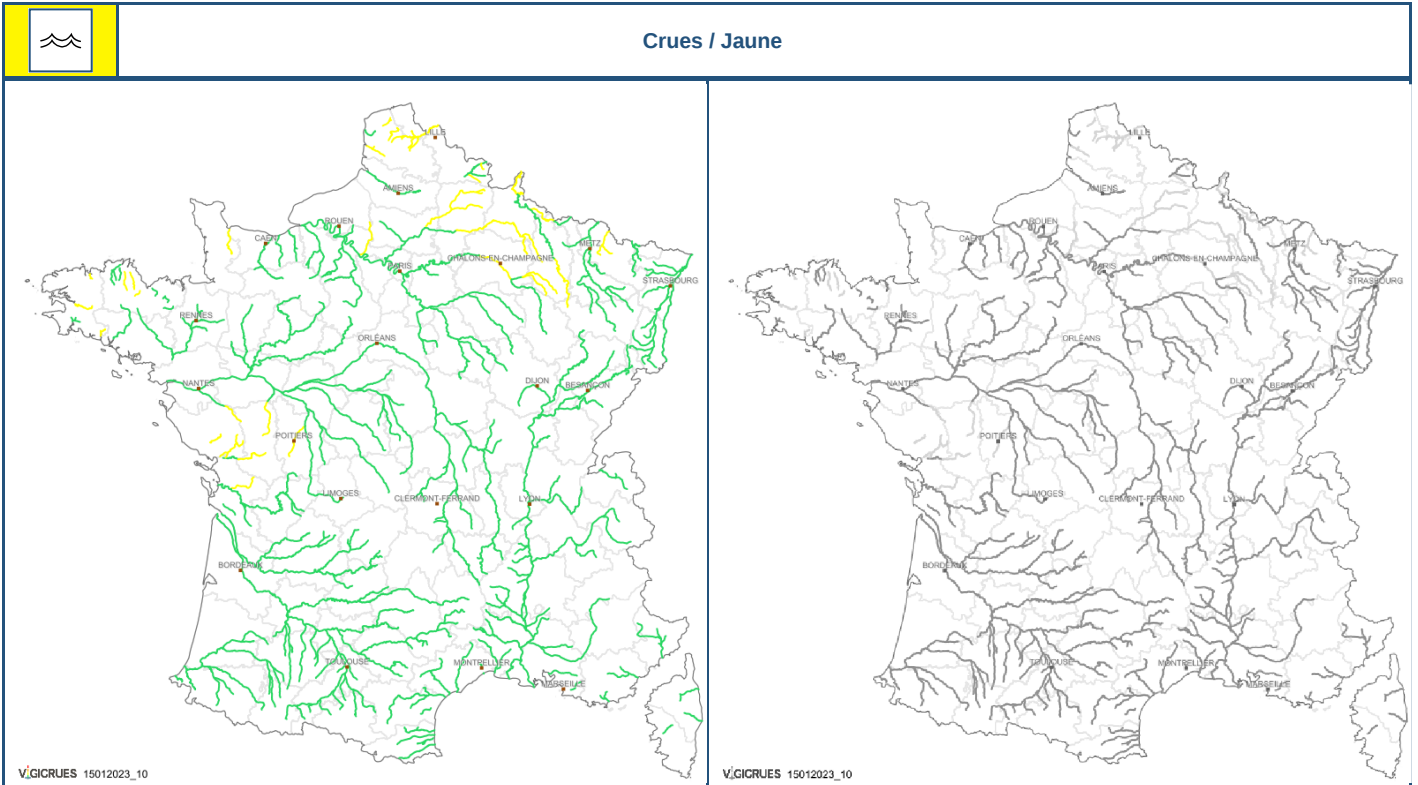


Avalanches / Jaune



Vagues-submersion / Jaune





Les cartes et les bulletins de vigilance crues sont actualisés au moins deux fois par jour à 10h00 et 16h00.
[Consulter le site vigicrues.gouv.fr](http://vigicrues.gouv.fr)

Détail des départements placés en vigilance orange

Aujourd'hui dimanche 15 janvier	Demain lundi 16 janvier
	<p>Vigilance orange : 4 départements</p> <ul style="list-style-type: none"> • Vent : Charente (16), Charente-Maritime (17), Deux-Sèvres (79), Vienne (86)

Détail des départements placés en vigilance jaune

Aujourd'hui dimanche 15 janvier	Demain lundi 16 janvier
<p>Vigilance jaune : 6 départements</p> <ul style="list-style-type: none"> • Vent : Charente (16), Charente-Maritime (17), Gironde (33), Deux-Sèvres (79), Vienne (86) • Crues : Charente (16), Charente-Maritime (17), Deux-Sèvres (79), Vienne (86) • Avalanches : Pyrénées-Atlantiques (64) 	<p>Vigilance jaune : 8 départements</p> <ul style="list-style-type: none"> • Vent : Corrèze (19), Creuse (23), Dordogne (24), Gironde (33), Landes (40), Lot-et-Garonne (47), Pyrénées-Atlantiques (64), Haute-Vienne (87) • Orages : Charente (16), Charente-Maritime (17), Gironde (33), Landes (40), Deux-Sèvres (79), Vienne (86) • Pluie-inondation : Gironde (33), Landes (40), Pyrénées-Atlantiques (64) • Neige-verglas : Corrèze (19) • Avalanches : Pyrénées-Atlantiques (64) • Vagues-submersion : Charente-Maritime (17), Gironde (33), Landes (40), Pyrénées-Atlantiques (64)

[Conséquences et conseils de comportement](#)
[Consultez les prévisions de Météo-France](#)