



SDEG 16



# OÙ CHARGER EN CHARENTE ?



BADGEZ

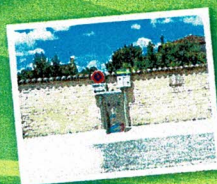


BRANCHEZ



CHARGEZ

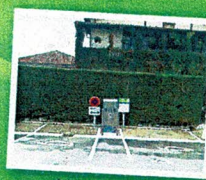
- AÏRE
- ALLUË
- ANAC-SUR-VIENNE
- AUBERRE-SUR-DRONNE
- BAÏGNES-SAINTE-RADEGONDE
- BARBEZIEUX-SAINT-HILAIRE
- BROSSAC
- CHABANAIS
- CHALAIS
- CHAMPAGNE-MOUTON
- CHARME
- CHASSENEUIL-SUR-BONNEURE
- CHÂTEAUNEUF-SUR-CHARENTE
- CONFOLENS
- COTEAUX-DU-BLANZACAIS
- DOURCÔME
- DIGNAC
- ÉTIGNAC
- EXIDEUIL-SUR-VIENNE
- GARAT
- LISLE-D'ESPAGNAC
- JARNAC
- LA-ROCHEFOUCAULD-EN-ANGOUMOIS
- LUXE
- MAINE-DE-BOIXE
- MANSLE
- MARTHON
- MASSIGNAC
- MERIGNAC
- MONTBERON
- MONTMÉBÈUF
- MONTIGNAC-CHARENTE
- MONTMOREAU
- MONTROLLET
- MOUTHIERS-SUR-BOËME
- NER SAC
- ORADOUR-FANAIS
- PRESSIGNAC
- ROULLAC
- RUFFEC
- RUELLE-SUR-TOUVRE
- SAINT-AMANT-DE-BOIXE
- SAINT-CLAUD
- SAINT-CHRISTOPHE
- SAINT-FRAIGNES
- SAINT-MÈME-LES-CARRIÈRES
- SAINT-SÉVERIN
- SALLES-DE-VILLEFADNAN
- SIBOGNE
- TERRÈS-DE-HAUTE-CHARENTE
- VALENCE
- VALX-ROULLAC
- VERDILLE
- VERTEUIL-SUR-CHARENTE
- VILLEBOIS-LAVALLETTE
- YEUILLÉ-ET-GIBET
- YOUHARTE



Sibogne



Garet



Aubeterre-sur-Dronne



**76**  
bornes  
pour véhicules  
électriques  
en Charente



SDEG 16

## Comment accéder au service des bornes de charge électrique



Pour tout renseignement :

- ☎ 0 811 230 123 Service 0,05 € / appel + prix appel selon votre opérateur
- Service disponible de 7h à 22h - 7j/7
- www.mobive.fr



Recharge accessible à tous en téléchargeant l'application gratuite MOBiVE dans votre App Store ou Google Play Store.

### BORNE DE RECHARGE ACCELEREE

#### TARIFS D'UTILISATION

	Abonné	Non abonné et itinérant
Carte abonnement annuel (TTC)	18 €	
Coût de connexion incluant la première heure de charge (TTC)	2 €	3,50 €
La minute supplémentaire (TTC)	0,03 €	0,04 €

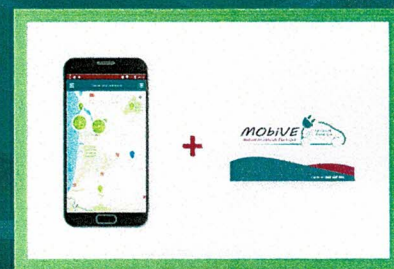
### BORNE DE RECHARGE RAPIDE

#### TARIFS D'UTILISATION

	Abonné	Non abonné et itinérant
Carte abonnement annuel (TTC)	18 €	
Coût de connexion incluant les 15 premières minutes de charge (TTC)	2 €	3,50 €
Coût pour 15 minutes de charge (TTC)	1,80 €	2,40 €
La minute entamée (TTC)	0,12 €	0,16 €

### Abonné au réseau MOBiVE

- En tant qu'abonné, l'utilisateur bénéficie d'un tarif préférentiel.
- Il dispose d'un compte client qui lui permet de suivre ses consommations et de consulter ses factures mensuelles.
- Comment devenir abonné ?
  - Créer son compte MOBiVE
  - Réception du Badge MOBiVE par courrier
  - Activation du Badge MOBiVE depuis le compte client MOBiVE.
- L'abonné recharge son véhicule grâce à son Badge MOBiVE ou à l'application mobile MOBiVE.
- Il est débité une fois par mois.



### Utilisateur occasionnel (non-abonné)

- En tant qu'utilisateur occasionnel, un usager peut utiliser l'application Smartphone MOBiVE sans inscription.
- Il peut payer sa session de charge à l'aide d'une carte de crédit.
- Comment procéder ?
  - Télécharger l'application Smartphone MOBiVE sur Play Store ou Apple Store
  - Renseigner les coordonnées de sa carte bancaire sur l'application
  - Pas besoin de s'inscrire au service MOBiVE.
- Paiement de la session de charge à l'aide d'une carte de crédit sur l'application.



### Utilisateur en itinérance

- MOBiVE est un réseau interopérable ouvert aux abonnés d'autres opérateurs.
- L'utilisateur en itinérance se rapproche de son opérateur de mobilité afin de connaître les contrats d'itinérance que ce dernier a conclu avec MOBiVE.